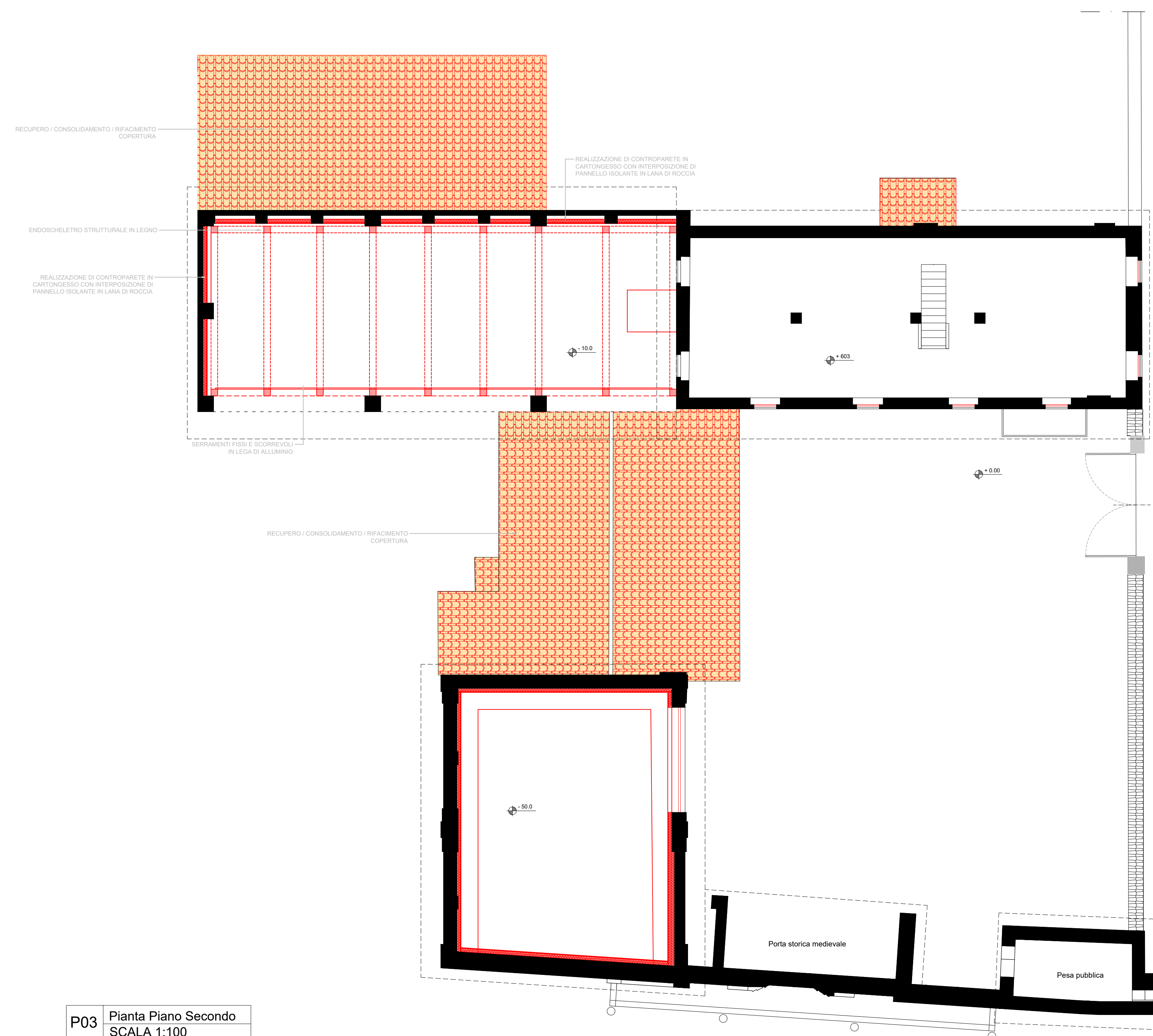
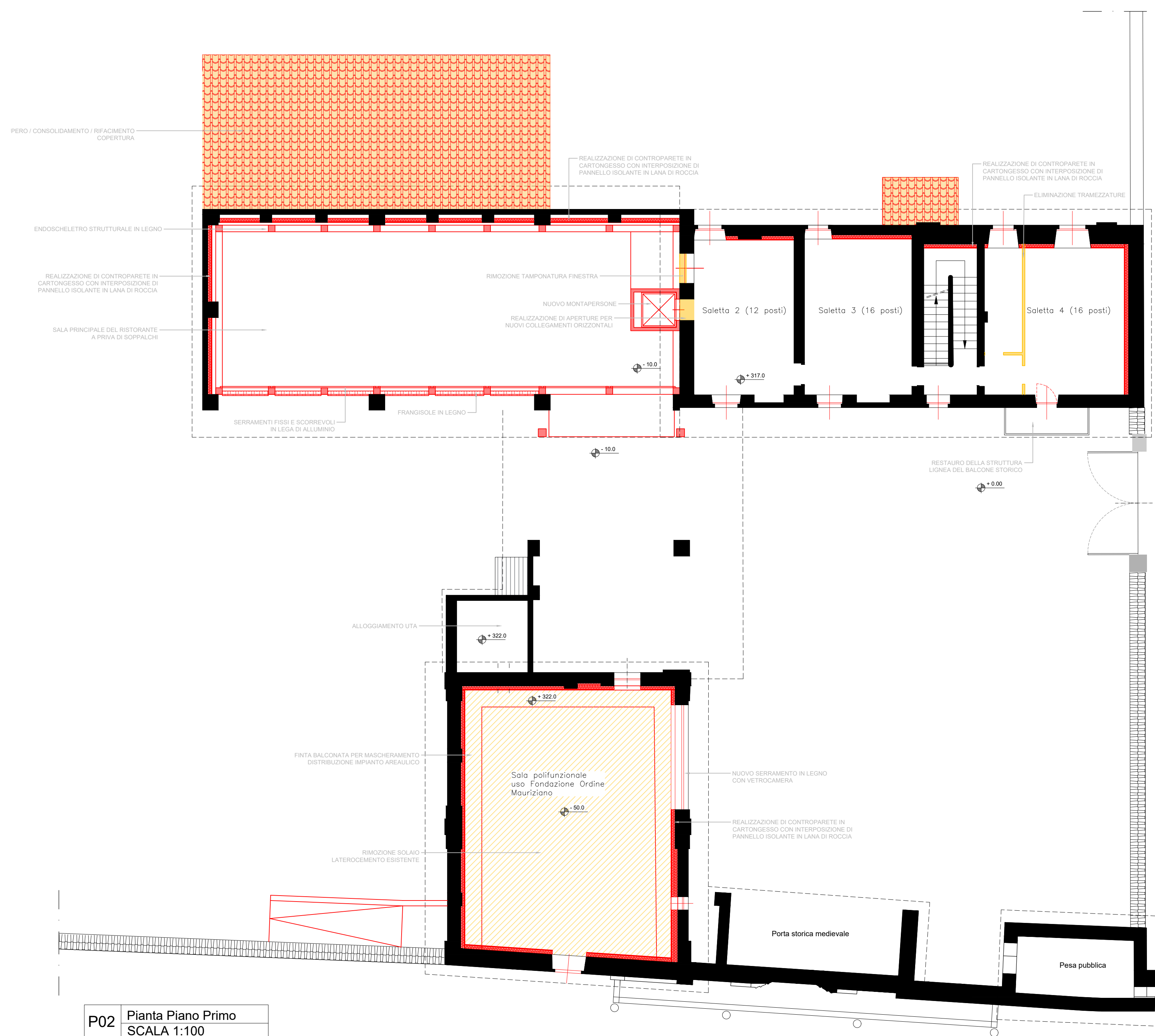





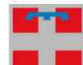


**SOVRAPPOSIZIONI, demolizioni e nuove costruzioni - ZONA OSPEDALETTO, PIANTE**



	
<b>FONDAZIONE ORDINE MAURIZIANO</b>	
sede legale via Magellano n. 1 - 10128 Torino - pec: fondazione@pec.ordinemauriziano.it	
<b>Restauro e Riquilificazione funzionale degli edifici dell'"Ospedaletto" di "Cascina Bassa" appartenenti al complesso monumentale di Sant'Antonio di Ranverso</b>	
CIG B259E6E9D4	CUP B88D23000020006
	
Responsabile Unico del Procedimento	Arch. Luigi VALDEMARIN
<b>Progetto di Fattibilità Tecnica ed Economica</b>	
Ottobre 2024	
capogruppo mandataria progettazione architettonica	studio associato FRATERNALI QUATTROCCOLO a r.l.s. c.s.r.l.
progettazione architettonica	corso C. G. Allamano 40/11e - 10136 - Torino Prof. Ing. Carlo OSTORERO Ing. Stefano GHEDIN Ing. Andrea MIRABILE Arch. Paolo Mauro SUDANO - Arch. Mara LIUZZI Dott.ssa Barbara RINETTI Studio Associato VIGETTI MERLO (Dott. Agr. Francesco MERLO) Studio Ing. Marcello GONCAS e Associati Studio Associato S.R.G. (Dott. Geol. Michele DE RUVO) PROLECO s.r.l. (Ing. Giuseppe BONFANTE) ONLECO s.s. (Ing. Giuseppe BONFANTE) Ing. Simone GRAMAGLIA Ing. Simona SANTOLERI Arch. Danilo IANNETTI Dott. Mauro CORTELAZZO
progettazione architettonica restauro opere del verde strutture geologia impianti sostenibilità giovani professionisti	consulente archeologia
codice elaborato titolo elaborato n. / data / revisione	<b>arch PROG.06 - Sovrapposizioni Piante OSPEDALETTO</b> 01 / 31.10.2024 / emissione
 <b>FSC</b> <small>         Promuove la gestione responsabile delle foreste       </small>	 <b>COESIONE ITALIA 2014-2020</b> <small>         Fondo per lo Sviluppo e la Coesione       </small>
	 <b>REGIONE PIEMONTE</b>